



1階エントランス

## 「地域交流」「住まい」「介護」

### 3つの機能を持つ施設と空間

サービス付高齢者向け住宅かめじまを含む『高齢者複合施設かめじま』は、高齢者だけではなく多世代のくらしに必要なサービスが集まる地域の拠点です。



サービス付高齢者向け住宅	(20戸)	7階
	(20戸)	6階
	(17戸)	5階
	(20戸)	4階
	(17戸)	3階

軽運動室  
(避難所)

にぎわい通り

亀島コミュニティ  
センター

グループホーム  
2ユニット (18戸)

カフェ

ヘルパーステーション  
(デイサービス)

まちの  
リビング

### ◆お問合せ

見学・ご相談はお気軽に

サービス付高齢者向け住宅 かめじま  
〒453-0013 名古屋市中村区亀島1丁目5番30-1

☎ 052-433-8260

FAX. 052-433-8270



■ 地下鉄東山線 亀島駅4番出口から徒歩約2分

■ 名古屋駅太閤通口(西口)から徒歩約15分



 みなと医療生活協同組合

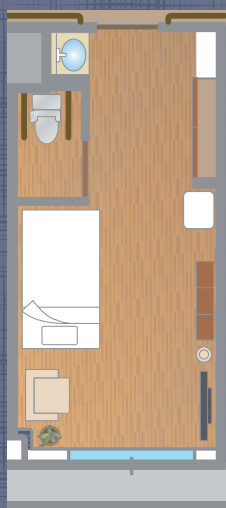
# サービス付 高齢者向け住宅 かめじま







# 保育園と公園に隣接し、 子どもの笑顔あふれる明るく開放的な環境です



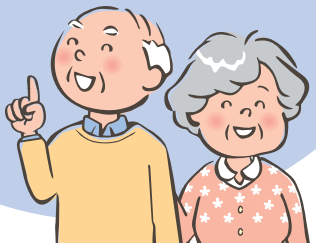
3～7階 / 全94戸

【対象】60歳以上の方、  
または要介護・要支援認定を  
受けている60歳未満の方

【居室設備】下駄箱・収納・  
洗面・ウォシュレットトイレ  
・エアコンを完備

【施設設備】各階共用の浴室・  
洗濯機を完備

▲居室間取り一例



バルコニーからの眺望



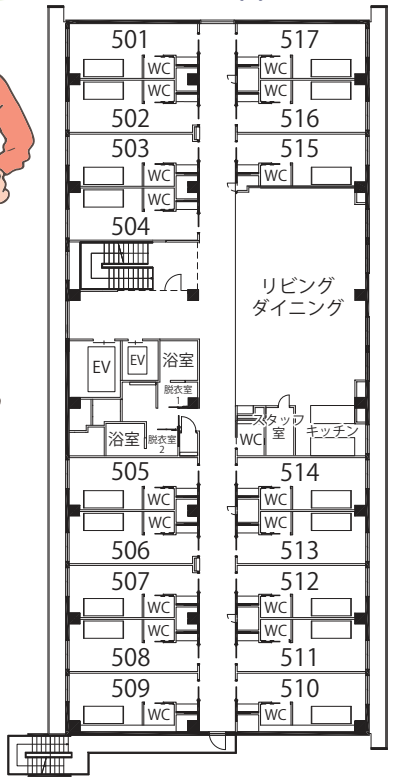
居室イメージ

自分流に居心地良く  
アレンジした空間に

部屋の広さはおよそ12畳半。毎日安否確認  
をして、入居者を見守ります。各居室には  
緊急通報設備が設置され、緊急時には24時  
間対応。日中は専門職員が在席し、随時入  
居者の生活相談等に対応します。



フロア図



## 医療生協の 安心ネットワーク

通院・入院・デイサービス・訪問看護・  
訪問介護など、みなと医療生協の医療・  
介護のネットワークの中、

切れ目のない充実  
の連携サポートで、  
安心してご利用い  
ただけます。



## 大きな窓の 明るい空間で 楽しむ食事

ご希望の方は、公園や名古屋駅が  
見える眺めの良いリビング・ダイ  
ニングで、栄養バランスのととのつ  
た、朝・昼・晩の食事サービスが  
受けられます。



## 趣味の時間も 大切にしたい

誰もが気軽に立ち寄れる『まち  
のリビングないろ』や、亀島  
の『コミセン』に隣接、趣味の  
仲間とつながりながら、自分の  
時間を大切に過ごせます。

