



 はなみずき

みなと医療生活協同組合 サービス付き高齢者向け住宅

「はなみずき」は、
みなと医療生協が運営する
サービス付き
高齢者向け住宅です。

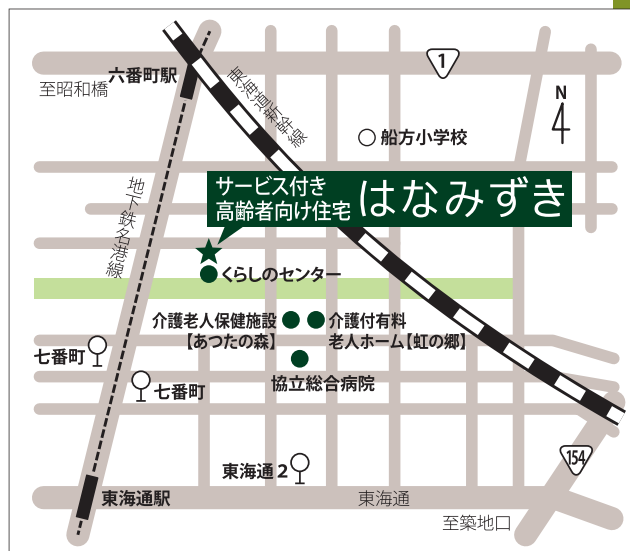
60歳以上の高齢者や要介護認定を受けている方が、
住み慣れた地域で安心して暮らしていくための
住宅としての役割を担っています。
入居者が安心して生活を送ることができるよう、
入居者の意志及び人格を尊重し、
常に入居者の立場に立ったサービスの提供に努めます。

◆お問合せ

サービス付き高齢者向け住宅 はなみずき
愛知県名古屋市熱田区六番二丁目 16-50

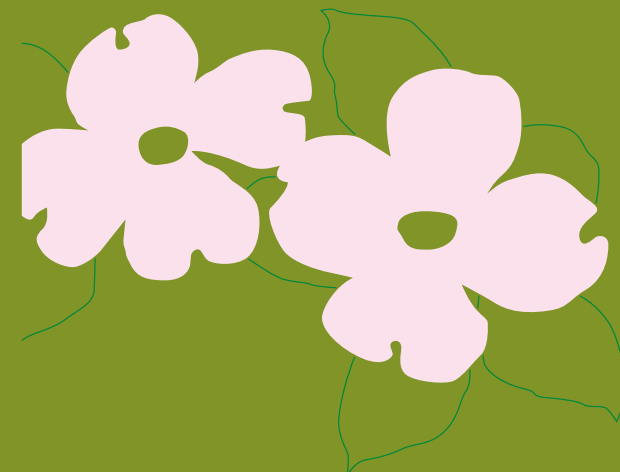
 052-661-4848

FAX. 052-661-4849



■地下鉄名城線 六番町 下車→2番出口より南へ4本目の信号を左折(徒歩約10分)

■地下鉄名城線 東海通 下車→1番出口より北へ3本目の信号を右折(徒歩約10分)



安心して暮らすためのサポートがあります

全室ワンルーム
全64戸

安心

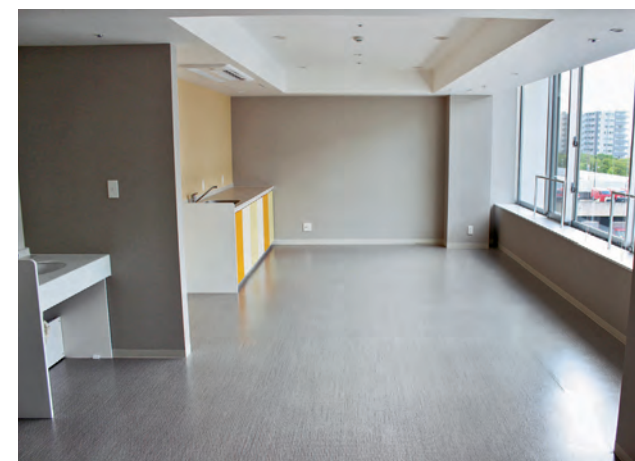
1日に1回の状況把握（安否確認）をして入居者を見守ります。各居室には緊急通報設備が設置され、緊急時には24時間対応。また、日中は専門職員が在在中し、随時入居者の生活相談等に対応します。

充実

みなと医療生協の医療・介護の拠点となる好立地のなかに建ち、通院・入院・デイケア・デイサービス・訪問看護・訪問介護などが、切れ目のない充実の連携サポートで、ご利用いただけます。

快適

ご希望の方は、栄養バランスのととのった、朝・昼・晩の食事サービスが受けられます。もちろん全フロアバリアフリー。年間を通じて、心地の良い空調管理がされ、快適に過ごせます。



明るく開放的なダイニング

- * 下駄箱・収納・洗面・ポット置き・ウォシュレットトイレを完備
- * 各階共用のシャワー室・浴室を完備（2階に機械浴室完備）

